

## Betriebsstundenzähler Einbaumontage - taxxo 112 (UWZ48KED)

Artikel Nr. 05.15.1038.1 / EAN-Code 4010940002268



### PRODUKTBESCHREIBUNG

Der für die Einbaumontage vorgesehene Betriebsstundenzähler taxxo 112 mit Wechselstrom ist in verschiedenen Spannungsvarianten erhältlich. Das Gerät ist mit Schraubklemmen ausgestattet und arbeitet netzsynchron innerhalb einer Umgebungstemperatur von  $-20^{\circ}\text{C}$  ...  $+55^{\circ}\text{C}$ . Der Zähler kann bis zu 99.999,99 Betriebsstunden kontrollieren. Das Produkt entspricht den Sicherheitsrichtlinien der Schutzklasse II sowie der Schutzart IP20 und durch Verwendung einer Blende mit Dichtung sogar der Schutzart IP54. Der taxxo zeichnet sich durch eine langlebige und wartungsfreie Technik mit robustem und zuverlässigem Design aus.

### ANWENDUNGSBEREICHE

- ▶ Betriebsstundenkontrolle bei Maschinen
- ▶ Betriebsstundenkontrolle bei Pumpen
- ▶ Effektive Laufzeitmessung von Fahrzeugen & Maschinen



### TECHNISCHE DATEN

#### Elektrische Daten

|                     |                               |
|---------------------|-------------------------------|
| Versorgungsspannung | AC 220-240 V $\pm$ 10 % 50 Hz |
| Leistungsaufnahme   | 1 VA                          |
| Ganggenauigkeit     | Netzsynchron                  |

#### Elektrischer Anschluss

|       |                      |
|-------|----------------------|
| Gerät | Flachstecker DIN 6,3 |
|-------|----------------------|

#### Anzeige und Format

|               |                    |
|---------------|--------------------|
| Zähleranzeige | Analog (7-stellig) |
|               | Stunden            |

#### Umgebungsbedingungen

|                      |   |
|----------------------|---|
| Temperatur (Betrieb) | $-20^{\circ}\text{C}$ ... $+55^{\circ}\text{C}$ |
|----------------------|---|

#### Allgemeine Daten

|         |        |
|---------|--------|
| Montage | Einbau |
|---------|--------|

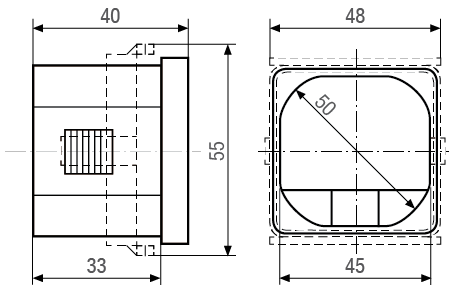
#### Normenkonformität

|                        |                                 |
|------------------------|---------------------------------|
| Schutzart              | IP20, IP54 mit Dichtung         |
| Schutzklasse           | II, nach entsprechender Montage |
| Prüfzeichen            | CE, CSA, UL, VDE                |
| Normen und Richtlinien | EN 60335-1, EN 60335-2-26       |

#### Lieferumfang

|         |            |
|---------|------------|
| Gehäuse | Rastrahmen |
|---------|------------|

**MASSZEICHNUNGEN**



**SCHALTBILDER**

